

kirkbydesign



FORMATION

COMMUNIQUÉ DE PRESSE



# FORMATION

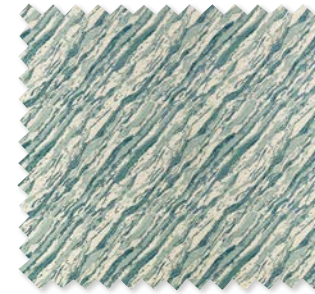
Imprimés décoratifs, Tissages et Broderie

---

Formation est une collection unique de créations originales tissées dans un mélange de qualités novatrices, notamment un tissage à double strate, un tricot épais, une broderie décontractée, un jacquard détaillé et des velours sophistiqués.

Cette collection s'inspire de paysages escarpés et de la flore que l'on peut y trouver, ainsi que de structures graphiques inspirées des géométries qui continuent d'être une tendance constante dans la bibliothèque de Kirkby. Pour réaliser des modèles aussi uniques, il a fallu adopter une attitude avant-gardiste et expérimentale, en utilisant un mélange de supports tels que la peinture, les collages, la photographie et l'acoustique de manière créative.

La collection est complétée par une palette avant-gardiste qui donne vie à chaque dessin, les bruns couleur terre et les ocres riches étant ponctués par des tons zestés de vert, d'orange et d'abricot.



**LAVA**

Tissage à double strate  
5 Couleurs



**CHECKERBOARD KNIT**

Maille décorative  
4 Couleurs



**FORMATION**

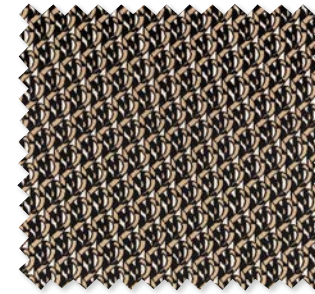
Tissage jacquard décoratif  
4 Couleurs



**FIGURE**

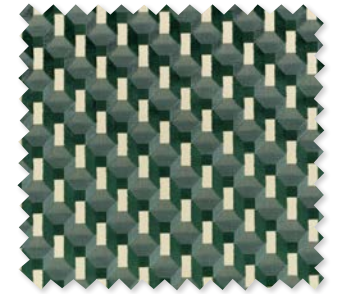
Broderie décorative  
6 Couleurs





**MONOGRAM**

Velours Décoratif  
5 Couleurs



**CUBIC**

Velours Décoratif  
6 Couleurs



**EXPLODE**

Velours Décoratif  
5 Couleurs



**SCRIBBLE RECYCLED**

Velours Décoratif Floqué  
6 Couleurs





**Lava Natural** KDC5298/03  
30cm x 60cm (11.75" x 23.5")



**Lava Terracotta** KDC5298/04  
30cm x 60cm (11.75" x 23.5")



**Monogram Monochrome** KDC5303/01  
30cm x 60cm (11.75" x 23.5")



**Monogram Sandstone** KDC5303/02  
30cm x 60cm (11.75" x 23.5")



**Checkerboard Knit Monochrome** KDC5299/04  
60cm x 60cm (23.5" x 23.5")



**Cubic Copper** KDC5304/01  
60cm x 60cm (23.5" x 23.5")



**Cubic Monochrome** KDC5304/03  
60cm x 60cm (23.5" x 23.5")



**Scribble Monochrome** KDC5318/04  
35cm Ø (13.75")



**Scribble Noir** KDC5318/05  
35cm Ø (13.75")



**Scribble Amber** KDC5318/06  
35cm Ø (13.75")



**Explode Night Garden** KDC5305/01  
60cm x 60cm (23.5" x 23.5")



**Explode Earthen** KDC5305/02  
60cm x 60cm (23.5" x 23.5")



**Explode Monochrome** KDC5305/04  
60cm x 60cm (23.5" x 23.5")



**Foam Stone** KDC5312/03  
60cm x 60cm (23.5" x 23.5")



**Foam Monochrome** KDC5312/11  
60cm x 60cm (23.5" x 23.5")



## À PROPOS DE KIRKBY DESIGN

Dirigée par le Directeur de marque Jordan Mould, l'influente marque britannique de décoration d'intérieur Kirkby Design a une approche contemporaine et parfois ludique et novatrice du design et de la couleur. Créant des textiles uniques à partir de son studio interne de Londres, Kirkby Design est également à l'origine de collaborations uniques, notamment la collection Underground avec Transport for London et avec la marque de mode emblématique Eley Kishimoto.

Kirkby Design fait partie du Romo Group, une entreprise familiale depuis cinq générations. La collection est proposée par notre vaste réseau d'architectes d'intérieur et de détaillants.

N'hésitez pas à nous contacter pour obtenir des informations sur les prix, des échantillons et des photos. Nous pouvons aussi organiser des entretiens avec nos créateurs qui partageront avec vous leur expertise.

---

### UK & International

Iain Niven  
iain.niven@romo.com  
0207 352 7801

### Europe

Roberta Natalini  
roberta.natalini@romo.com  
+44 (0)1623 727016

### Sweden

Mia Nordangård  
Mia.nordangard@romo.com  
08-660 58 22

### South Africa

Laura Miller  
Showroom.jhb@romosouthafrica.com  
011 262 4167 / 084 614 7672



@KirkbyDesign



kirkbydesign



Kirkby Design