

kirkbydesign



FORMATION

NOTA DE PRENSA



# FORMATION

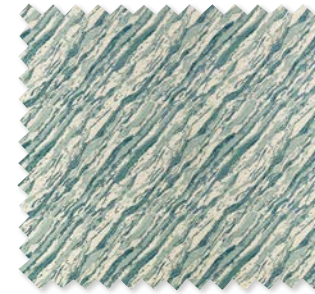
Estampados, tejidos y bordados

---

Formation es una colección única de diseños originales tejidos en una mezcla de calidades innovadoras, que incluyen un tejido de bolsillo en capas, punto grueso, bordados relajados, jacquard detallado y terciopelos sofisticados.

Esta colección se inspiró en paisajes escarpados y en la flora que se puede encontrar en ellos, así como en estructuras gráficas geométricas que siguen siendo una tendencia constante en la librería de Kirkby. Lograr unos diseños tan definidos requirió una actitud vanguardista y experimental, utilizando de forma creativa una amalgama de medios como la pintura, los collages, la fotografía y la acústica.

La colección se completa con una paleta vanguardista que da vida a cada diseño, ya que los marrones terrosos y los ocre intensos están salpicados de tonos vivos de verde, naranja y albaricoque.



**LAVA**

Tejido de doble capa  
5 Colores



**CHECKERBOARD KNIT**

Tejido de punto decorativo  
4 Colores



**FORMATION**

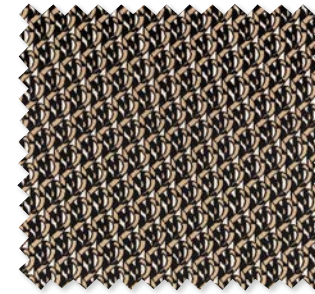
Tejido de jacquard decorativo  
4 Colores



**FIGURE**

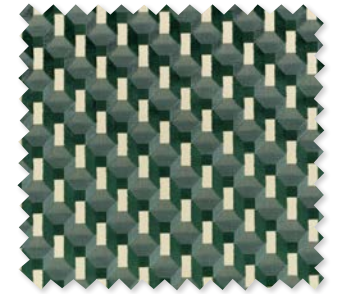
Bordado decorativo  
6 Colores





**MONOGRAM**

Terciopelo decorativo  
5 Colores



**CUBIC**

Terciopelo decorativo  
6 Colores



**EXPLODE**

Terciopelo decorativo  
5 Colores



**SCRIBBLE RECYCLED**

Terciopelo flocado decora-  
tivo  
6 Colores





**Lava Natural** KDC5298/03  
30cm x 60cm (11.75" x 23.5")



**Lava Terracotta** KDC5298/04  
30cm x 60cm (11.75" x 23.5")



**Monogram Monochrome** KDC5303/01  
30cm x 60cm (11.75" x 23.5")



**Monogram Sandstone** KDC5303/02  
30cm x 60cm (11.75" x 23.5")



**Checkerboard Knit Monochrome** KDC5299/04  
60cm x 60cm (23.5" x 23.5")



**Cubic Copper** KDC5304/01  
60cm x 60cm (23.5" x 23.5")



**Cubic Monochrome** KDC5304/03  
60cm x 60cm (23.5" x 23.5")



**Scribble Monochrome** KDC5318/04  
35cm Ø (13.75")



**Scribble Noir** KDC5318/05  
35cm Ø (13.75")



**Scribble Amber** KDC5318/06  
35cm Ø (13.75")



**Explode Night Garden** KDC5305/01  
60cm x 60cm (23.5" x 23.5")



**Explode Earthen** KDC5305/02  
60cm x 60cm (23.5" x 23.5")



**Explode Monochrome** KDC5305/04  
60cm x 60cm (23.5" x 23.5")



**Foam Stone** KDC5312/03  
60cm x 60cm (23.5" x 23.5")



**Foam Monochrome** KDC5312/11  
60cm x 60cm (23.5" x 23.5")



## ACERCA DE KIRKBY DESIGN

Dirigido por el Director de la Marca, Jordan Mould, la influyente marca de interiorismo británica, Kirkby Design, tiene un enfoque contemporáneo y a veces juguetón hacia diseños innovadores y coloridos. Creando llamativos textiles en su estudio de diseño en Londres, Kirkby Design también ha liderado colaboraciones únicas incluyendo el éxito con la colección Underground junto con Transport of London y con la icónica marca de moda, Eley Kishimoto

Kirkby Design es parte del Grupo Romo, un negocio familiar ya en su quinta generación. La gama está disponible en todo el mundo a través de una amplia red de selectos diseñadores de interiores y minoristas independientes.

Póngase en contacto para obtener precios, muestrase imágenes. También podemos organizar entrevistas y ofrecer expertos comentarios de nuestros diseñadores.

---

### UK & International

Iain Niven  
iain.niven@romo.com  
0207 352 7801

### Europe

Roberta Natalini  
roberta.natalini@romo.com  
+44 (0)1623 727016

### Sweden

Mia Nordangård  
Mia.nordangard@romo.com  
08-660 58 22

### South Africa

Laura Miller  
Showroom.jhb@romosouthafrica.com  
011 262 4167 / 084 614 7672



@KirkbyDesign



kirkbydesign



Kirkby Design