

# GRAPHIC NATURE

TISSAGES DÉCORATIFS DURABLES  
COMMUNIQUÉ DE PRESSE

kirkbydesign



# GRAPHIC NATURE

## TISSAGES DÉCORATIFS DURABLES COMMUNIQUÉ DE PRESSE

Le progrès par l'expérimentation ; la collection Graphic Nature comprend huit tissages décoratifs qui intègrent des matériaux durables et recyclés pour créer des fils plus respectueux de l'environnement, tels que le chanvre, le bambou et la soie Ahimsa.

S'inspirant des merveilles de la nature et dotés d'une touche graphique, les panoramas de marbre, les colonnes de basalte et les parois rocheuses sont traduits en géométries et en visuels contemporains. Incontestablement Kirkby, la collection comprend un mélange innovant de matières et de styles, notamment des velours coupés et non coupés, une chenille très douce et une laine chaude.

kirkbydesign



## RACER - TISSAGE JACQUARD DURABLE

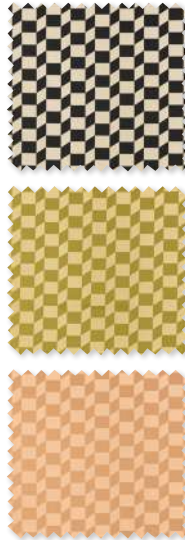
Les marais salants graphiques sous forme de quadrillage ont influencé ce tissage en damier, où les sections en viscose de source responsable contrastent avec les zones mates en coton biologique et recyclé mélangé.

### REMARQUES CONCERNANT LA DURABILITÉ

- La viscose est fabriquée à partir de pulpe de bois durable provenant de forêts gérées durablement, où des arbres sont replantés, les écosystèmes préservés et la biodiversité encouragée.
- Le coton utilisé dans RACER est biologique, c'est-à-dire qu'il est cultivé sans pesticides ni engrais, ce qui permet d'améliorer la qualité des sols et de réduire la consommation d'eau. Il nécessite également moins d'énergie que la production traditionnelle de coton et produit donc moins de gaz à effet de serre.

8 couleurs |   

40% VI (FSC), 31% Recycled CO, 19% Organic CO, 10% PL






## GLINT - TISSAGE JACQUARD DURABLE

Tirant son inspiration des motifs naturels caractéristiques du marbre, GLINT est tissé à partir de coton et de soie produite de manière éthique, connue sous le nom de soie Ahimsa (ERI). L'aspect contrasté des fils mats et lustrés donne au motif un effet de profondeur et de mouvement.

### REMARQUES CONCERNANT LA DURABILITÉ

- La soie Ahimsa est filée à partir des cocons vides laissés par les vers à soie une fois éclos, ce qui est considéré comme une méthode plus éthique de production de la soie.

3 couleurs |   

76% ERI SE, 24% CO






## DIP - COTON DE BAMBOU TISSÉ EN JACQUARD

DIP est un tissage ombré utilisant dix nuances différentes de fils, créant une douce diffusion de la couleur. Un mélange de bambou Tanboocel™ et de coton confère au tissu son toucher doux et sa brillance subtile. DIP convient à la fois pour les rideaux et les tissus d'ameublement, et il est composé à 62 % de bambou Tanboocel™.

### REMARQUES CONCERNANT LA DURABILITÉ

- Tanboocel™ est la marque déposée de la fibre de bambou utilisée dans cette qualité
- Le bambou est une fibre à croissance rapide qui est cultivée sans pesticides ni engrais et qui est biodégradable.
- Le bambou absorbe cinq fois plus de carbone et produit jusqu'à 35 % plus d'oxygène qu'un ensemble d'arbres équivalent, ce qui contribue à lutter contre les gaz à effet de serre et le réchauffement climatique. Le bambou pousse de manière très dense et nécessite deux fois moins d'espace que le coton pour obtenir le même rendement. DIP est un produit biodégradable.

4 couleurs |   

62% BA, 38% CO



## AERIAL - VELOURS DÉCORATIF DURABLE

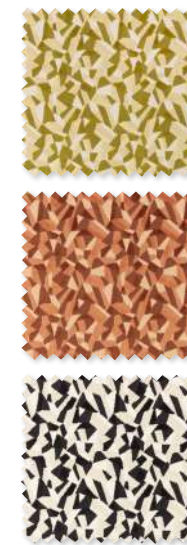
Un velours durable, coupé et non coupé, pour les aménagements intérieurs, tissé à partir de 63 % de coton recyclé. Un design graphique influencé par les vues aériennes des terrains cultivés. Des formes irrégulières dans un mélange de textures sont réunies dans un motif unique.

### REMARQUES CONCERNANT LA DURABILITÉ

- Le coton utilisé dans Aerial est recyclé à partir des produits de l'industrie textile, ce qui permet d'éviter la mise en décharge du coton, de réduire la demande de production de coton neuf et donc de consommer moins d'eau et de limiter les émissions de carbone.

4 couleurs |  

63% Recycled CO, 22% CO, 15% Virgin CO



## POP - VELOURS DÉCORATIF DURABLE

En hommage à l'humble plant qu'est le coton, POP recrée des grappes de fleurs de coton à travers des éclats de velours qui se dégagent fièrement d'un fond satiné. D'apparence duveteuse et à la texture très douce, ce velours décoratif est tissé à partir d'un mélange de coton recyclé et de coton durable.

### REMARQUES CONCERNANT LA DURABILITÉ

- POP utilise du coton vierge. Le fil est créé sans lavage ni blanchiment, ce qui permet de réduire la consommation d'énergie et d'eau lors du processus de fabrication du fil. Le coton vierge est très résistant car les fibres sont longues, ce qui en fait une fibre plus durable.
- Le coton recyclé utilisé dans la production de POP est recyclé par l'industrie textile, ce qui permet d'éviter l'envoi à la décharge du coton, de réduire la demande de production de coton neuf et, par conséquent, de réduire la consommation d'eau et les émissions de carbone.

4 couleurs | 🚚 ✨

60% Recycled CO, 26% CO, 14% Virgin CO



## VINE - TISSAGE JACQUARD DÉCORATIF

Décoré d'une rayure ludique et irrégulière, ce tissu d'ameublement a l'effet apaisant des feuilles de vigne qui retombent. L'ajout de chanvre naturel à ce tissage de coton crée un tissu texturé à deux tons avec un effet seersucker.

### REMARQUES CONCERNANT LA DURABILITÉ

- Le chanvre est considéré comme une fibre durable car il est cultivé sans pesticides ni engrais. De plus, contrairement à la production d'autres cultures utilisées dans la fabrication de textiles, celle du chanvre enrichit le sol en nutriments et ne nécessite que très peu d'eau.
- Les plants de chanvre sont cultivés à proximité les uns des autres, produisant un rendement élevé et stockant de grandes quantités de CO2 chaque année.

7 couleurs | 🚚 ✨

87% CO, 13% HA





## STEP FR - SUSTAINABLE DECORATIVE WEAVE

STEP est un tissu géométrique ludique et pratique inspiré des longues colonnes de basalte qui se forment lorsque la lave refroidit et se contracte. .

### REMARQUES CONCERNANT LA DURABILITÉ

- La laine de STEP est recyclée à partir de produits de la mode. Elle est d'abord triée en fonction de sa couleur, ce qui évite de la teindre et réduit la consommation d'eau et d'énergie, ainsi que l'utilisation de produits chimiques.
- Le coton utilisé dans STEP est biologique, c'est-à-dire qu'il est cultivé sans pesticides ni engrais, ce qui permet d'améliorer la qualité des sols et de réduire la consommation d'eau. Il nécessite également moins d'énergie que la production traditionnelle de coton et produit donc moins de gaz à effet de serre.

4 couleurs |  

55% Recycled WO, 40% Organic CO, 5% AF




## ARENITE - CHENILLE RECYCLÉE

Tout en texture, ARENITE est une chenille très douce tissée à partir de coton recyclé provenant de l'industrie de la mode et de polyester PET recyclé fabriqué à partir de bouteilles en plastique usagées. Ce tissu semi-uni présente un fil de coton recyclé multicolore et torsadé, qui ajoute de la profondeur et des détails rappelant une formation rocheuse d'arenite.

### REMARQUES CONCERNANT LA DURABILITÉ

- Le coton utilisé dans ARENITE est recyclé à partir de produits de la mode, ce qui permet d'éviter l'envoi à la décharge du coton, de réduire la demande de production de coton neuf et, par conséquent, de réduire la consommation d'eau et les émissions de carbone.
- Les fils de polyester recyclé PET sont fabriqués à partir de bouteilles en plastique usagées. Celles-ci sont d'abord nettoyées et transformées en lamelles, puis mélangées, fondues et transformées en copeaux. Les copeaux sont ensuite refondus, extrudés et transformés en fibres qui sont ensuite filées, puis teintés et tissés.

11 couleurs |  

46% Recycled PL, 42% Recycled CO, 12% PL



# À PROPOS DE KIRKBY DESIGN

kirkbydesign

Dirigée par le Directeur de marque Jordan Mould, l'influente marque britannique de décoration d'intérieur Kirkby Design a une approche contemporaine et parfois ludique et novatrice du design et de la couleur. Créant des textiles uniques à partir de son studio interne de Londres, Kirkby Design est également à l'origine de collaborations uniques, notamment la collection Underground avec Transport for London et avec la marque de mode emblématique Eley Kishimoto.

Kirkby Design fait partie du Romo Group, une entreprise familiale depuis cinq générations. La collection est proposée par notre vaste réseau d'architectes d'intérieur et de détaillants.

N'hésitez pas à nous contacter pour obtenir des informations sur les prix, des échantillons et des photos. Nous pouvons aussi organiser des entretiens avec nos créateurs qui partageront avec vous leur expertise.

## UK & International

Iain Niven  
iain.niven@romo.com  
0207 352 7801

## Europe

Roberta Natalini  
roberta.natalini@romo.com  
+44 (0)1623 727016

## USA

Hello PR  
romo@hellopr.com  
323.452.3310

## Sweden

Mia Nordangård  
Mia.nordangard@romo.com  
08-660 58 22

## South Africa

Lauren Hodge  
Showroom.jhb@romosouthafrica.com  
011 262 4167 / 084 614 7672

