

MARK ALEXANDER

COLLAGE IV
NATURAL WALLCOVERINGS



COMUNICATO STAMPA

COLLAGE IV



Collage IV presenta sedici nuovi design realizzati a mano con maestria, ognuno dei quali amplia l'incessante ricerca di Mark Alexander della bellezza naturale. Esplorando una sensibilità architettonica raffinata, la collezione riunisce linee essenziali e forme scultoree, dando vita a creazioni distintive e affascinanti.

Realizzata meticolosamente a mano con i più pregiati materiali botanici, Collage IV è una fusione armoniosa di texture artigianali e tecniche tradizionali. Abacá, sisal, rafia e corteccia di banano convivono accanto a pregiate carte giapponesi, arricchite con eleganti ricami e applicazioni, per dare forma a rivestimenti murali tattili dal forte impatto decorativo.

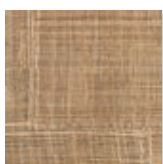
La collezione è presentata in una palette coerente: tonalità distintive e sobrie garantiscono una versatilità senza sforzo, mentre i ricchi lavaggi di colore intensificano la natura organica delle superfici irregolari, introducendo un carattere unico e un'eleganza naturale agli interni.

LEVANT | 3 Colori

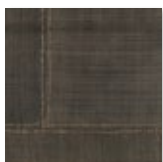
Un audace design lineare composto da quadrati ricamati e intrecciati in juta naturale: Levant è un rivestimento ad alta tattilità che esprime un ricco dinamismo cromatico.



MW168/01



MW168/02



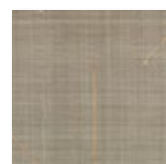
MW168/03

ACCENT | 3 Colori

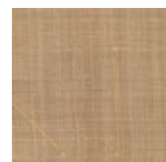
Un design essenziale che utilizza fili intrecciati di giacinto d'acqua applicati a mano su un fondo in abacá patchwork; Accent introduce un movimento lineare distinto negli ambienti.



MW172/01



MW172/02



MW172/03

TRESSAGE | 1 Colore

Una dichiarazione naturale per le pareti: Tressage intreccia grossi filamenti di corteccia di banana con filati spessi e attorcigliati di abacá, creando un rivestimento dal carattere deciso e fortemente variegato.



MW165/02

BRAID | 1 Colore

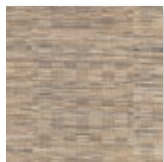
Fili di rafia intrecciati a mano vengono accuratamente assemblati per formare un raffinato mosaico, aggiungendo una ricca dimensione materica alle pareti.



MW174/01

RIAD | 1 Colore

Filamenti grezzi di corteccia di banano vengono intrecciati a cesto e assemblati per creare un motivo a mosaico dal carattere deciso e dal dinamismo cromatico.



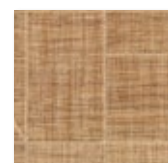
MW173/01

QUATRO | 3 Colori

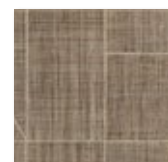
Porzioni di grasscloth tessuto a mano vengono ricamate con un punto sorsilo e assemblate manualmente per formare un elaborato motivo a mosaico, introducendo una raffinata nota architettonica agli interni.



MW166/01



MW166/02



MW166/03

PARTITION | 3 Colori

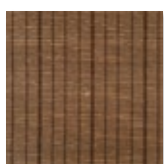
Caratterizzato da una delicata rigatura verticale, Partition è realizzato con filati di carta e rafia tinti, attorcigliati e tessuti a mano, per ottenere un rivestimento tattile e altamente versatile.



MW171/02



MW171/03



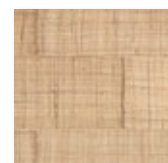
MW171/04

SYNAMAY | 3 Colori

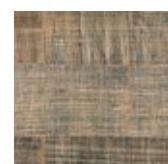
Una trama aperta realizzata con filamenti grezzi di abacá montati su carta colorata; il movimento lineare è accentuato da ricami manuali in juta naturale.



MW167/01



MW167/02



MW167/03

BOHEME | 4 Colori

Carte giapponesi stropicciate, colorate a mano e applicate su un supporto cartaceo vengono ricamate con un complesso motivo lineare, dando vita a un rivestimento unico e di grande fascino tattile.



MW169/03



MW169/01



MW169/02



MW169/04

MOTIF | 4 Colori

Un classico della biblioteca tessile di Mark Alexander reinterpretato come rivestimento murale: Motif presenta un ricamo geometrico delicato, realizzato con punti lucenti che aggiungono un'elegante brillantezza al fondo in sisal testurizzato.



MW162/04



MW162/01



MW162/02



MW162/03

KUBA | 4 Colori

Kuba combina una sequenza lineare di ricami con intensi lavaggi di colore, esaltando la texture organica del fondo in rafia tessuta a mano.



MW161/02



MW161/01



MW161/03



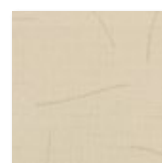
MW161/04

GESTURE | 3 Colori

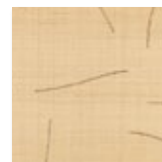
Ricamato con un motivo a punto irregolare, introduce linee intriganti e curve delicate su un fondo in rafia tessuta a mano, creando un effetto raffinato e armonioso.



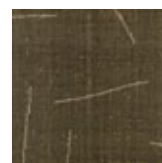
MW160/04



MW160/01



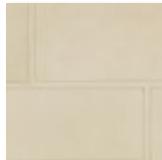
MW160/02



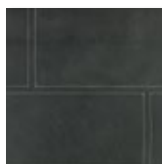
MW160/04

FUSUMA | 3 Colori

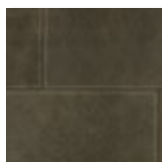
Ispirato alle linee pulite dei tradizionali pannelli divisori giapponesi, quadrati cuciti e intrecciati vengono ricamati a mano su carte stropicciate, creando un design contemporaneo dal forte richiamo architettonico.



MW170/01



MW170/02



MW170/03

EVOKE | 3 Colori

Fili di rafia, carta e cotone filato a mano vengono tinti e intrecciati con cura per dare vita a una texture ricca e sofisticata; fili annodati di giacinto d'acqua introducono un tocco tattile unico.



MW164 /01



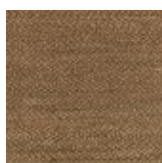
MW164 /02



MW164 /03

PLAIT | 1 Colori

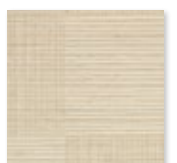
Fili di rafia bicolore vengono intrecciati a mano con grande precisione prima di essere tessuti, dando vita a un rivestimento murale di forte impatto, ricco di interesse materico.



MW146/01

MARELLE | 3 Colori

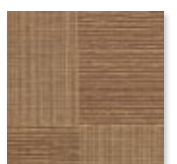
Emanando un'eleganza architettonica, filati di carta giapponese vengono tessuti e tinti a mano per creare una struttura lineare su larga scala, mentre nodi di rafia aggiungono un intrigante richiamo tattile.



MW163/02



MW163/03



MW163/04



CHI SIAMO

Mark Alexander si contraddistingue per la creazione di tessuti e rivestimenti murali di altissima qualità utilizzando materiali naturali. Guidato da Mark Butcher, responsabile del marchio, lo studio di design crea tessuti e rivestimenti murali che non sono opulenti o formali, né guidati dalla moda passeggera, ma sono fedeli ai materiali naturali con cui sono realizzati.

Mark Alexander è parte del Gruppo Romo, un'azienda a conduzione familiare nella sua quinta generazione. Le collezioni sono disponibili attraverso una vasta rete di designer d'interni e distributori in tutto il mondo.

Il nostro ufficio stampa è a disposizione per fornire campioni, immagini e informazioni su prezzi e per organizzare interviste.

UK

Iain Niven
iain.niven@romo.com
0207 352 7801

Europe

Roberta Natalini
roberta.natalini@romo.com
+44 (0)1623 727016

USA

Hello PR
romo@hellopr.com
323.452.3310

USA

Hello PR
romo@hellopr.com
323.452.3310

Sweden

Mia Nordangård
mia.nordangard@romo.com
08-660 58 22

