

MARK ALEXANDER

COLLAGE IV
NATURAL WALLCOVERINGS



COMUNICADO DE PRENSA

COLLAGE IV



Collage IV presenta dieciséis nuevos diseños elaborados a mano con maestría, cada uno ampliando la inquebrantable búsqueda de Mark Alexander por la belleza natural. Explorando una sensibilidad arquitectónica refinada, la colección fusiona líneas limpias y formas escultóricas para crear diseños distintivos y cautivadores.

Meticulosamente elaborada a mano con los mejores materiales botánicos, Collage IV es una armoniosa combinación de texturas artesanales y técnicas tradicionales. El abacá, el sisal, la rafia y la corteza de plátano conviven con papeles japoneses tradicionales, enriquecidos con elegantes expresiones de bordado y aplicaciones para dar vida a revestimientos murales táctiles con un notable atractivo decorativo.

Presentada en una paleta coherente, la colección combina tonos característicos y discretos para ofrecer una versatilidad sin esfuerzo, mientras que los intensos lavados de color realzan la naturaleza orgánica de los fondos irregulares, aportando un carácter único y encanto natural a los interiores.

LEVANT | 3 Colores

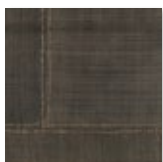
Un llamativo diseño lineal formado por cuadrados bordados e interconectados en yute natural: Levant es un revestimiento altamente táctil que expresa un dinámico juego de color.



MW168/01



MW168/02



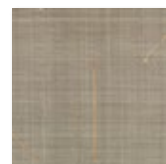
MW168/03

ACCENT | 3 Colores

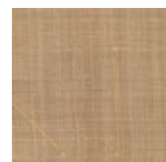
Un diseño sobrio en el que fibras trenzadas de jacinto de agua se aplican a mano sobre un fondo patchwork de abacá; Accent introduce un movimiento lineal distintivo en los espacios.



MW172/01



MW172/02



MW172/03

TRESSAGE | 1 Color

Una declaración natural para las paredes: Tressage entrelaza gruesas fibras de corteza de plátano con hilos densos y retorcidos de abacá, formando un revestimiento de carácter fuerte y textura intensamente variada.



MW165/02

BRAID | 1 Color

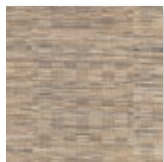
Fibras de rafia trenzadas a mano se ensamblan cuidadosamente para dar forma a un refinado diseño en mosaico, aportando una rica dimensión textural a las paredes.



MW174/01

RIAD | 1 Color

Fibras gruesas de corteza de plátano se tejen en forma de cesta y se ensamblan para crear un diseño en mosaico con un intrigante juego cromático y una fuerte personalidad.



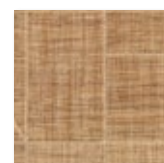
MW173/01

QUATRO | 3 Colores

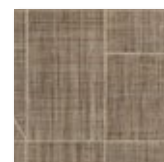
Piezas recortadas de grasscloth tejido a mano se bordan con una puntada rematada y se ensamblan artesanalmente para formar un intrincado diseño en mosaico, introduciendo un matiz arquitectónico refinado a los interiores.



MW166/01



MW166/02



MW166/03

PARTITION | 3 Colores

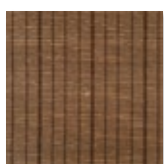
Con una sutil raya vertical, Partition se elabora con hilos de papel y rafia teñidos, retorcidos y tejidos a mano, creando un revestimiento táctil y altamente versátil.



MW171/02



MW171/03



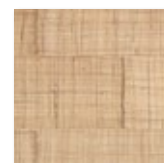
MW171/04

SYNAMAY | 3 Colores

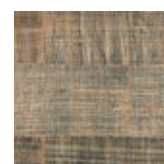
Una trama abierta creada a partir de fibras gruesas de abacá montadas sobre papel coloreado; el ritmo y movimiento lineal se acentúan mediante bordados manuales en yute natural.



MW167/01



MW167/02



MW167/03

BOHEME | 4 Colores

Papeles japoneses arrugados, coloreados a mano y montados sobre un soporte de papel, se bordean con un complejo diseño lineal para crear un revestimiento mural único y rico en atractivo táctil.



MW169/03



MW169/01



MW169/02



MW169/04

MOTIF | 4 Colores

Un clásico de la biblioteca textil de Mark Alexander reinterpretado como revestimiento mural: Motif presenta un delicado bordado geométrico con puntadas lustrosas que aportan un sutil brillo al fondo texturizado de sisal.



MW162/04



MW162/01



MW162/02



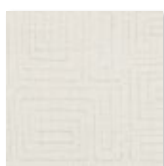
MW162/03

KUBA | 4 Colores

Kuba combina una disposición lineal de bordados con intensos lavados de color, realzando la textura orgánica del fondo de rafia tejida a mano.



MW161/02



MW161/01



MW161/03



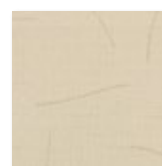
MW161/04

GESTURE | 3 Colores

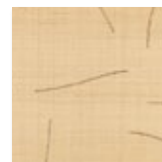
Bordado cuidadosamente con un diseño de puntada irregular, este revestimiento mural introduce líneas intrigantes y curvas suaves sobre un fondo de rafia tejida a mano, logrando un efecto elegante y equilibrado.



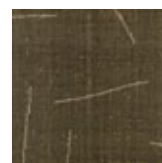
MW160/04



MW160/01



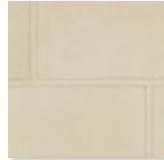
MW160/02



MW160/04

FUSUMA | 3 Colores

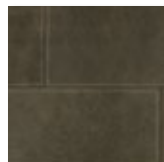
Inspirado en las líneas limpias de los paneles divisores japoneses, cuadrados tejidos y bordados se aplican a mano sobre papeles arrugados, formando un diseño contemporáneo con una fuerte presencia arquitectónica.



MW170/01



MW170/02



MW170/03

EVOKE | 3 Colores

Hilos de rafia, papel y algodón hilado a mano se tiñen y tejen meticulosamente para crear un revestimiento mural de gran riqueza textural; hilos anudados de jacinto de agua añaden un carácter táctil distintivo.



MW164 /01



MW164 /02



MW164 /03

PLAIT | 1 Color

Hilos de rafia bicolor se trenzan a mano con precisión antes de ser tejidos, creando un revestimiento mural impactante y rico en interés textural.



MW146/01

MARELLE | 3 Colores

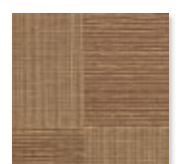
Con una elegancia arquitectónica, hilos de papel japonés se tejen y tiñen a mano para crear detallados trazos lineales a gran escala, mientras que nudos de rafia aportan un atractivo táctil único.



MW163/02



MW163/03



MW163/04



ACERCA DE NOSOTROS

Mark Alexander ha establecido una reputación de crear los más finos textiles y revestimientos utilizando materiales naturales. Liderado por el Jefe de la Marca, Mark Butcher, el estudio crea fantásticas telas y revestimientos que no son opulentos ni complicados, ni tampoco se guían por la tendencia en la moda, pero son muy leales a los materiales naturales de los cuales son hechos.

Mark Alexander es una división del Grupo Romo, un negocio familiar ya en su quinta generación. La gama está disponible en todo el mundo a través de una amplia red de selectos diseñadores de interiores y minoristas independientes.

Póngase en contacto para obtener precios, muestras e imágenes. También podemos organizar entrevistas y ofrecer expertos comentarios de nuestros diseñadores.

UK

Iain Niven
iain.niven@romo.com
0207 352 7801

Europe

Roberta Natalini
roberta.natalini@romo.com
+44 (0)1623 727016

USA

Hello PR
romo@hellopr.com
323.452.3310

USA

Hello PR
romo@hellopr.com
323.452.3310

Sweden

Mia Nordangård
mia.nordangard@romo.com
08-660 58 22



markalexanderfabrics



markalexander_ma



markalexander_ma

MARKALEXANDER.COM
THE ROMO GROUP