



BLACK  
edition



TABALA

*Tapeten*

PRESSEMITTEILUNG



# TABALA

## Tapeten

---

Wände sind ein bestimmender Aspekt eines jeden Hauses und sollten deshalb geschmückt und bewundert werden. Die Kollektion Tabala Wallcovering hebt diese stillen Orte hervor, um die Kreativität zu inspirieren und die Verwendung von Texturen und Mustern zu unterstützen.

Die Tabala Tapeten Kollektion ist ein kuratiertes Werk aus Kunst und Haptik, mit unverwechselbaren Designs, inspiriert von abstrakter Kunst, eleganten Silhouetten und grafischen Formen in einer kraftvollen Palette erdiger Töne. Durch das Experimentieren mit Textur und organischen Materialien wie Bast und Grasgewebe, und aufregende metallische Intonationen, entstehen luxuriöse Designs, ein Synonym zu Black Edition.





# Boa

*Natur Tapete*

Ein handwerkliches Design, ruhige, ineinandergreifende Wellen auf einem natürlichen Untergrund aus gewebtem Bast.

Naturgewebter Bast Untergrund

3 Farben



W937/01



W937/02



# Imicu

*Natur Tapete*

Bunte Pünktchen fallen wie Konfetti auf reich strukturiertes Grasgewebe mit glänzendem Schillern, so entsteht eine zarte Farbbewegung.

Naturgewebtes Grastuch

3 Farben



W938/01



W938/03





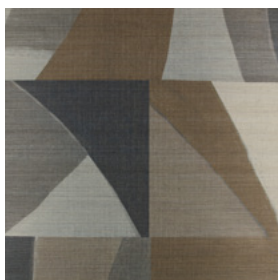
# Tabala

*Natur Tapete*

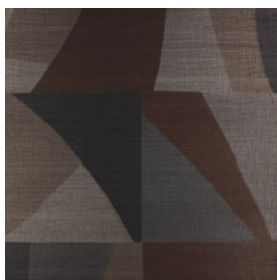
Malerische Formen vereinen sich auf einem geometrischen, auf Naturgras gedrucktem Hintergrund, der dem zeitgenössischen Design organische Eleganz verleiht.

Grastapete

2 Farben



W945/01



W945/02



# Mysa

*Struktur Tapete*

Zeitgenössische Metallformen, die durch die Verwendung eines innovativen, wolkenartigen Schaums mit glänzendem Foliendruck entstehen, bilden ein einzigartiges dreidimensionales Blockdesign auf einem weichen, faserigen Grund.

Der erhabene Bereich des Designs wird durch eine einzigartige Tinte erzeugt, die auf Hitze reagiert und sich in einem wolkenartigen Schaum aufbläht. Die Oberfläche des erhabenen Schaums wird dann mit einer Metallfolie bedruckt.

3 Farben



W946/01



W946/02





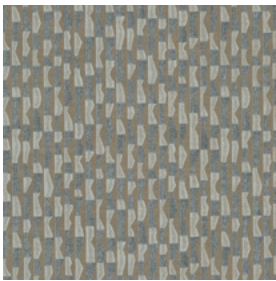
# Ozari

## Struktur Tapete

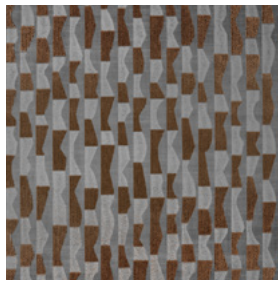
Diese etwas technisch anmutende Struktur Tapete verfügt über ein zeitgenössisches Broken Stripe-Design, das sein Gegenstück aus besticktem Stoff nachahmt. Hergestellt aus innovativem Schaumstoff für Tiefe, und bedruckt mit einer Metallfolie für einen Hauch von Glamour.

Der erhabene Bereich des Designs wird durch eine einzigartige Tinte erzeugt, die auf Hitze reagiert und sich in einem wolkenartigen Schaum aufbläht. Die Oberfläche des erhabenen Schaums wird dann mit einer Metallfolie bedruckt.

3 Farben



W941/03



W941/02



# Makona

## Natur Tapete

Hoch aufragende Triebe aus exotischem Bambus werden von Hand bemalt, um eine charmante Naivität zu vermitteln, gedruckt auf Natur Grasfasern, die die organische Qualität des Designs betonen.

Grastapete

2 Farben



W944/01



W944/02





# Zalea

*Natur Tapete*

Eine Verschmelzung von rustikalen und glänzenden Elementen; fesselnde, malerische Geometrik in Muster, Farbe und Textur, gedruckt auf natürlichem, gewebtem Bast, der zart auf einem schimmernden Folienhintergrund positioniert wurde.

Gewebter Bast mit offener Struktur, die den Folienhintergrund offenbart

3 Farben



W934/01



W934/03



# Papago

*Natur Tapete*

Eine malerische Darstellung von elegantem Bambus, mit zarten Details auf gewebtem Bast gedruckt, bietet eine organische Darstellung von Design und Textur.

Naturgewebter Bast Untergrund

2 Farben



W936/02



W936/03





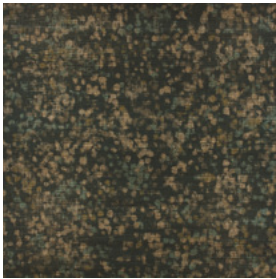
# Naira

*Natur Tapete*

Bunte Pünktchen fallen wie Konfetti auf reich strukturiertes Grasgewebe mit glänzendem Schillern, so entsteht eine zarte Farbbewegung.

Naturgewebtes Grastuch

2 Farben



W939/01



W939/02



# Kivuli

*Struktur Tapete*

Taktile Wandverkleidung mit zartem, faserigem Grund, ein anspruchsvolles, lineares geometrisches Design, das durch die Verwendung eines innovativen, wolkenartigen Schaums mit glänzendem Foliendruck entsteht.

Der erhabene Bereich des Designs wird durch eine einzigartige Tinte erzeugt, die auf Hitze reagiert und sich in einem wolkenartigen Schaum aufbläht. Die Oberfläche des erhabenen Schaums wird dann mit einer Metallfolie bedruckt.

3 Farben



W940/01



W940/02





# Oriku

*Flock Tapete*

Eine ruhige und textilartige Darstellung von beflockten Wellen auf einem Grund aus feinen glänzenden Garnen in einer dezenten Palette neutraler Töne.

3 Farben



W943/01



W943/03



# Jackson

*Flock Tapete*

Abstrakte Kunst: Jackson zeichnet sich durch ein rebellisches, malerisches Design mit einzigartigen strukturellen Qualitäten aus, gedruckt auf eine Schicht feiner glänzender Garne.

3 Farben



W942/01



W942/02





## Über Black Edition

Exklusiv, luxuriös, hochwertig: Black Edition hat sich auf dem Einrichtungsmarkt als zukunftsorientiertes, avantgardistisches Designhaus für Stoffe, Wandbekleidungen und Accessoires einen Namen gemacht. Black Edition experimentiert mit Qualitäten, Techniken und Design auf eine raffinierte, individuelle Weise und kreiert Haute-Couture-Kollektionen für die Inneneinrichtungsbranche.

Black Edition ist ein Teil der Romo Gruppe, einem Familienunternehmen in der fünften Generation. Das Sortiment ist weltweit über ein umfassendes Netzwerk ausgewählter Innenarchitekten und Einzelhändler erhältlich.

Bitte kontaktieren Sie uns, sollten Sie Informationen zu Preisen, Muster oder Bilder benötigen. Gerne organisieren wir auch Interviews und spezielle Kommentare unserer Designer.

Deutschland, Österreich, Schweiz  
Julia Schäfer - [julia.schaefer@romo.de](mailto:julia.schaefer@romo.de)

+49 (0)89 89 666 171



BlackEditionbyRomo



blackedition\_byromo



BlackEdition\_byRomo

