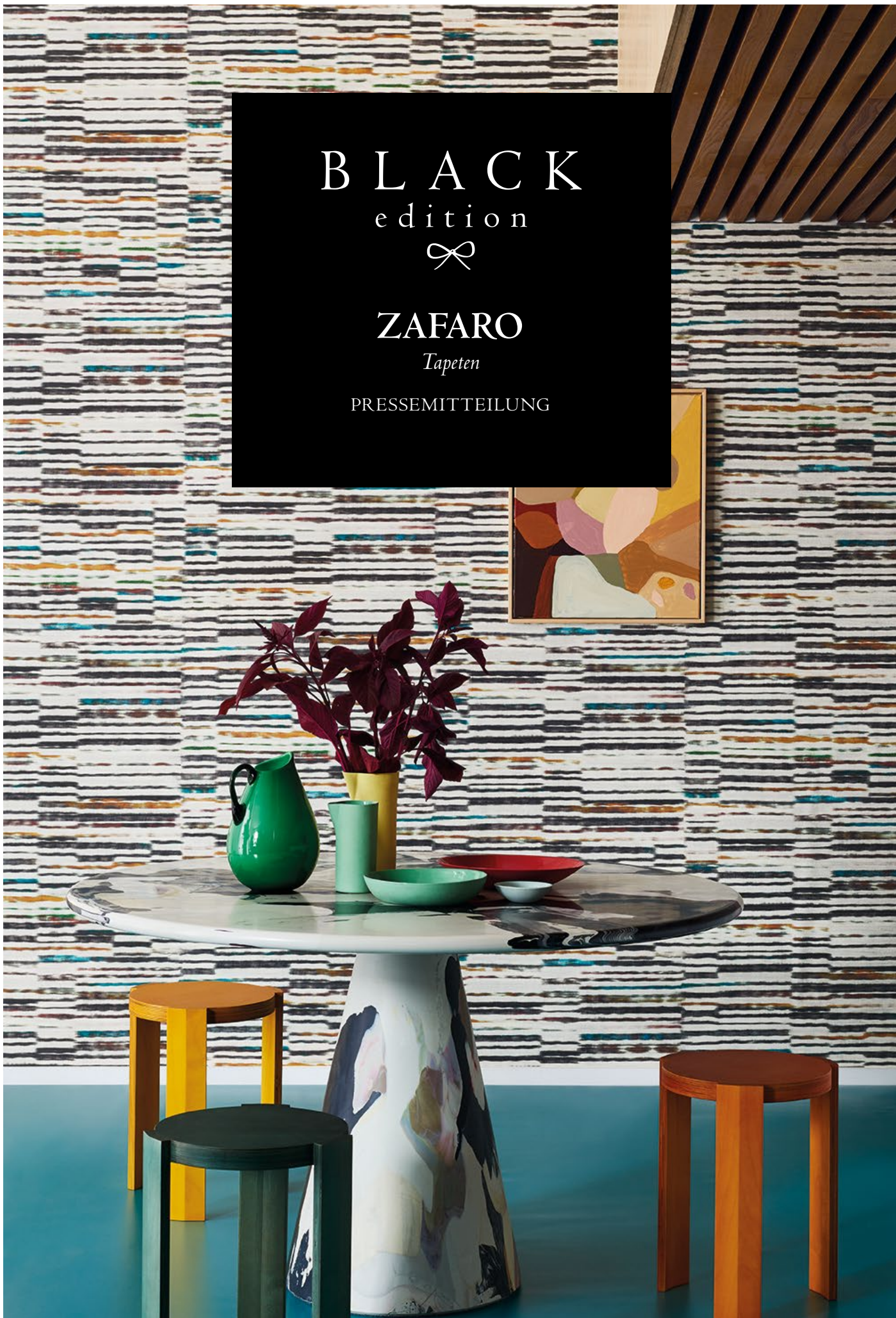


BLACK  
edition  
∞

ZAFARO  
*Tapeten*

PRESSEMITTEILUNG



# ZAFARO

## *Tapeten*

Die Kollektion Zafaro Wallcoverings lädt Sie ein in eine Welt aus purem Luxus, in der Tapeten zu Kunst werden, und Farben auf romantische Weise neu interpretiert. Mit modernen Designs in grenzenloser Eleganz und Opulenz charakterisieren diese außergewöhnlichen Kollektionen den unermüdlichen Entdeckergeist der Marke Black Edition.

Außergewöhnliche, atemberaubende Designs, gedruckt auf weichen, luxuriösen Oberflächen, finden sich in dieser aufregenden neuen Tapetenkollektion. Ein dunstiger Horizont, Wellen kräuseln sich in einem bunten Strom, während sich fließende Elemente in eleganten Tönen wie Senf und tiefes Blau verbinden. Freche geometrische Designs mit weichen, diffusen Rändern und einem atemberaubenden Velour-artigen Design mit raffinierten Linien verfließen.



*‘Die Kollektion Zafaro Wallcoverings ist ein Schauspiel abstrakter, grafischer Muster und fließenden Aquarell-Designs mit einer raffinierten Prise Farbe und einzigartig strukturierten Oberflächen.’*

**Emily Mould,**  
Black Edition Design Director

# Inaya

Geprägtes Vinyl Tapete

Erinnernd an eine malerische Landschaft und die bunten Farben eines dunstigen Sonnenaufgangs. Eine texturierte Prägung formt einen leichten Kantonbatist Effekt, und bringt zusätzliche Bewegung und Charakter in diese schöne Tapete.



W925/01



W925/02



W925/03



# Zafaro

Gepprägtes Vinyl Tapete

Frisches Design mit buntem, modernem Karo und weichen, verfließenden Rändern. Eine feine, texturierte Prägung gibt den Anschein zart gewebter Seide, und betont die leicht horizontale Farbbewegung.



W926/01



W926/02



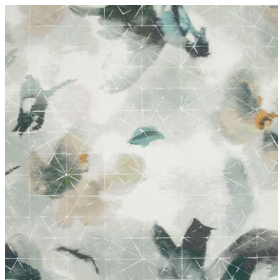
W926/03



# Orimono

Vlies Tapete

Abstraktes florales Design mit orientalischen Elementen und künstlerischem Ausdruck, zart durchbrochen durch ein raffiniertes geometrisches Design mit lebhaften Farbeinschüssen.



W927/01



W927/02



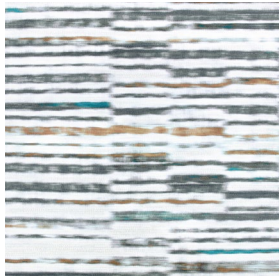
W927/03



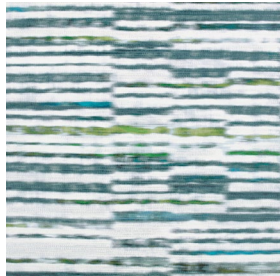
# Marazzi

Gepprägtes Vinyl Tapete

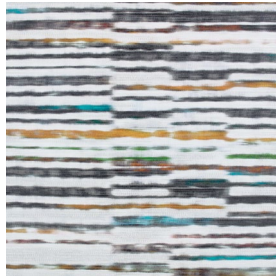
Design mit modernem Ausdruck formt eine Vielzahl an Farben und abgesetzte, horizontale Linien. Deren Tiefe, zusammen mit einer einzigartigen Prägung, erinnert an die Textur eines gewebten Stoffes.



W928/01



W928/02



W928/03



# Ikulu

Geprägtes Vinyl Tapete

Wie ein abgesetztes Ottoman Gewebe aus dem Stoff Ikulu verleihen verschiedene Farbschichten der texturierten, geprägten Tapete einen besonderen Effekt.



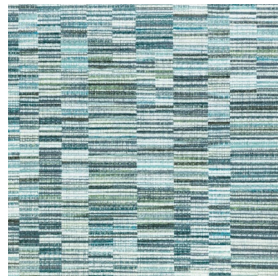
W929/01



W929/02



W929/03



W929/04



W929/05



# Otoko

Vlies Tapete

Zarte Kreise aus verbundenen Linien schaffen eine spielerische Illusion in einer feinen Palette schöner Farben und eleganter Metalltöne



W930/01



W930/02



W930/03



W930/04



W930/05

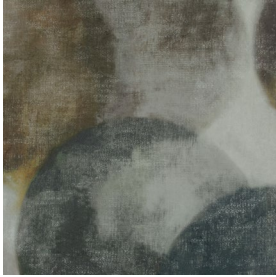




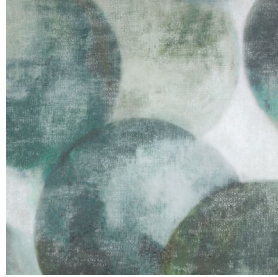
# Lune

Vlies Tapete

Ein ruhiges, und doch außergewöhnliches Design. So bilden hübsche Kreise aus Wasserfarben ein raffiniertes Muster mit leichter Farbbewegung.



W931/01



W931/02



# Otoko Flock

Flock Tapete

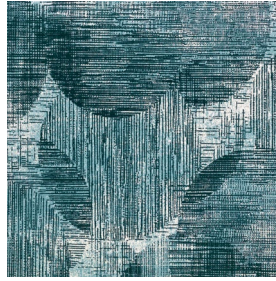
Herrliches Flock Design mit zarten Kreisen aus raffiniert ineinander verbundenen Linien, unterbrochen vom weich schimmernden Hintergrund.



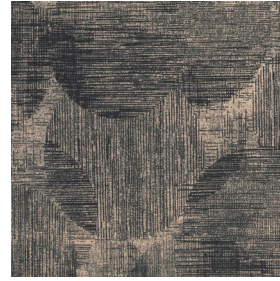
W932/01



W932/02



W932/03



W932/04



## Über Black Edition

Geprägt von üppiger, zeitgemäßer Eleganz, hat Black Edition, geführt von Design Direktorin Emily Mould, seine Identität weiter gefestigt. Black Edition entwirft Designs mit ausgeprägtem, ausgefallenem Stil und einer charakteristischen Farbpalette und etabliert sich weiter als Marke für die luxuriöse Inneneinrichtung.

Black Edition ist eine Marke der Romo Group. Ein familiengeführtes Unternehmen in fünfter Generation. Die Kollektionen sind weltweit über Raumausstatter, Inneneinrichter, Einrichtungshäuser und Designstudios erhältlich.

---

Bitte kontaktieren Sie uns bei Fragen zu Preisinformationen, Mustern und Abbildungen. Wir helfen Ihnen auch gern bei Interview-Anfragen sowie Fachkommentaren von unseren Designern.

**Deutschland, Österreich, Schweiz**

**Julia Schäfer**

[julia.schaefer@romo.de](mailto:julia.schaefer@romo.de)

+49 (0)89 89 666 171

