

ROMO

OTILLO

DEKORATIVE GEWEBE

Pressemitteilung



OTILLO

Dekorative Gewebe

Eine Geschichte von Struktur und Muster entfaltet sich in der Kollektion Otillo aus dekorativen Geweben und kunstvollen Stickereien.

Inspiriert von sonnenverwöhnten Küsten und der lebendigen Ästhetik marokkanischen Designs vereint Otillo eine faszinierende Vielfalt an Mustern und Texturen. Unterschiedliche Landschaften und kulturelle Einflüsse verschmelzen zu einer eklektischen Kollektion voller natürlicher Strukturen, vielschichtiger Muster und raffinierter Farbwelten.

Die Essenz feinsten Strukturen wird in dekorative Stoffe und Tapeten übertragen – eine Kollektion voller Reiseinspiration und kultivierter Schönheit.





Zamari Gobelin Gewebe

1 Farben |  



8087/01

Izura Gobelin Gewebe

1 Farben |  



8088/01

Sekani *Stickerei*

2 Farben |  



8089/01

8089/02

Omba *Besticktes Jacquard-Gewebe*

4 Farben |  



8085/02



8085/04

8085/01

8085/03

Otillo *Boucle Jacquard Gewebe*

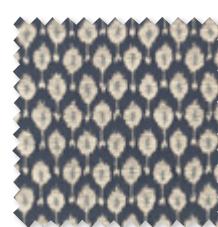
6 Farben |   



8086/01



8086/04



8086/06

8086/02

8086/03



8086/05

Nivu Jacquard Gewebe

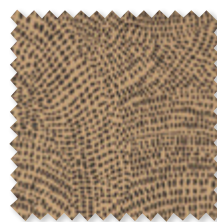
4 Farben |  



8092/02



8092/01



8092/04



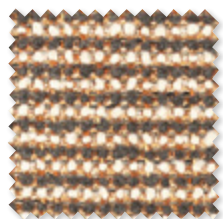
8092/03

Koa Bouclé Gewebe

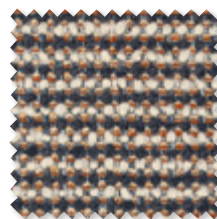
5 Farben |  



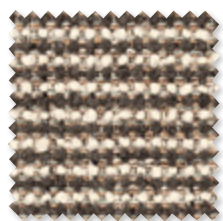
8090/01



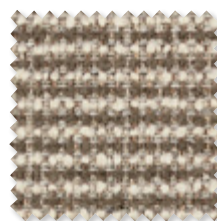
8090/02



8090/03



8090/04



8090/05

Indu Besticktes Jacquard-Gewebe

2 Farben |  



8091/02



8091/02

Über Romo

Die Marke Romo, Namensgeber der Romo Gruppe, ist für ihr Angebot klassischer und moderner Designs sowie für ihre vielseitigen Unistoffe bekannt, und bietet vielfältige Stile und zeitlose Eleganz, in einer außergewöhnlichen Farbpalette.

Unter der Leitung von Designdirektorin Emily Mould ist das Romo Studio aktiver und kreativer Mittelpunkt, ein Potpourri von Skizzen, Gemälden, Stoff- und Farbkarten, die eine ständige Quelle der Inspiration sind. Vor jeder Markteinführung erforschen die Designer neue Ideen, und lassen sich von Reisen, von der Mode und von der Natur durch vielfältige Eindrücke inspirieren.

Romo ist ein Teil der Romo Gruppe, einem Familienunternehmen in der fünften Generation. Das Sortiment ist weltweit über ein umfassendes Netzwerk ausgewählter Innenarchitekten und Einzelhändler erhältlich.

Bitte kontaktieren Sie uns, sollten Sie Informationen zu Preisen, Muster oder Bilder benötigen. Gerne organisieren wir auch Interviews und spezielle ommmentare unserer Designer.

UK

Iain Niven
iain.niven@romo.com
0207 352 7801

Europe

Roberta Natalini
roberta.natalini@romo.com
+44 (0)1623 727016

Deutschland, Österreich, Schweiz

Julia Schäfer
Julia.schaefer@romo.de
+49 (0)89 89 666 171

USA

Hello PR
romo@hellopr.com
323.452.3310

Scandinavia

Mia Nordangård
Mia.nordangard@romo.com
08-660 58 22



romo_fabrics



romofabrics



Romo_Fabrics

