

SALVADOR & ROCCAPINA

Nota de prensa

zinc  
textile





## SALVADOR & ROCCAPINA

---

El lado relajado de Zinc Textile acapara protagonismo en Salvador y Roccapina, dos colecciones que caracterizan la estética easy living de Zinc.

Salvador promueve un estilo casual con una ventaja. Los patrones atrevidos y contundentes se combinan muy bien con una variedad de telas. Ricos terciopelos, telas jacquard decorativas y elegantes bordados son una inmersión profunda en diseños impactantes y texturas que no puedes evitar tocar. Inspirado en los grandes artistas surrealistas de principios del siglo XX, Salvador se distingue por su paleta de tonos naturales y tierra.

Roccapina, que toma su nombre de las costas montañosas de Córcega, comprende ocho cualidades ricas en tacto y carácter agrio. Una mezcla ecléctica de telas, con un aspecto desgastado, Roccapina fue diseñada para ser el ying del yang de Salvador. Una colección de lisos perfectos que equilibran los motivos atrevidos de la colección Salvador, unidos por una paleta de colores que fluye con fluidez a través de las distintas calidades.







# SALVADOR

estampados, tejidos y bordados decorativos



SALVADOR

terciopelo decorativo  
4 Colores



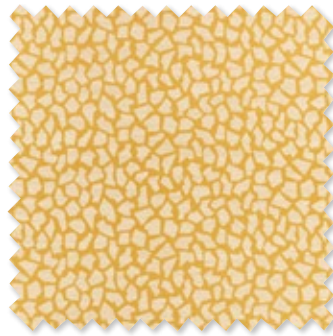
LAS POZAS

bordado decorativo  
4 Colores



ARP

apliqué  
4 Colores



GOLCONDA

tejido de jacquard decorativo  
4 Colores



BRAQUE

tejido de jacquard decorativo  
3 Colores



SZAFRAN

tejido de jacquard decorativo  
2 Colores





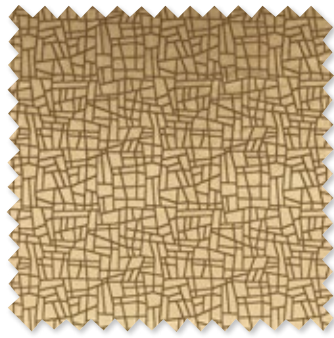
# SALVADOR

estampados, tejidos y bordados decorativos



FOURTOU

tejido de jacquard decorativo  
4 Colores



KIESLER

terciopelo decorativo  
4 Colores



BALDESARI

bordado con hilo de lana  
4 Colores



SONHADORES

lino estampado  
3 Colores



RENÉ

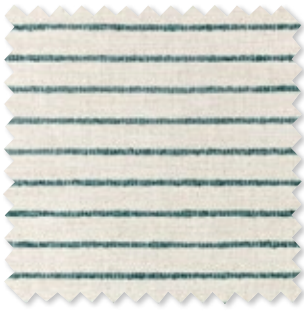
tejido de jacquard decorativo  
3 Colores





# ROCCAPINA

tejidos texturizados



ROCCAPINA  
tejido de jacquard decorativo  
5 Colores



ARAUJO  
chenilla decorativa  
7 Colores



CARALLIO  
tejido texturizado  
7 Colores



TAVACO  
tejido texturizado  
4 Colores



SOLENZARA  
chenilla de lino  
7 Colores



ALATA  
Terciopelo  
5 Colores



ESTAGNOL  
terciopelo bordado  
3 Colores



SAGONE  
tejido de bouclé  
5 Colores





# CUSHIONS



Salvador Taupe  
ZC727/02  
50x50cm (19.5" x 19.5")



Salvador Greyscale  
ZC727/04  
50x50cm (19.5" x 19.5")



Szafran Mineral  
ZC732/01  
50x50cm (19.5" x 19.5")



Szafran Cognac  
ZC732/02  
50x50cm (19.5" x 19.5")



Roccapina Moonbeam  
ZC726/01  
50x50cm (19.5" x 19.5")  
From the Roccapina collection



Roccapina Ochre  
ZC726/03  
50x50cm (19.5" x 19.5")  
From the Roccapina collection



Roccapina Teal  
ZC726/05  
50x50cm (19.5" x 19.5")  
From the Roccapina collection



René Taupe  
ZC737/01  
50x50cm (19.5" x 19.5")



René Ochre  
ZC737/03  
50x50cm (19.5" x 19.5")



Arp Tobacco  
ZC729/02  
50x50cm (19.5" x 19.5")



Arp Ochre  
ZC729/03  
50x50cm (19.5" x 19.5")



Arp Cerulean  
ZC729/04  
50x50cm (19.5" x 19.5")



Kiesler Moonbeam  
ZC734/02  
50x50cm (19.5" x 19.5")



Kiesler Tobacco  
ZC734/03  
50x50cm (19.5" x 19.5")



Baldessari Mineral  
ZC735/01  
50x50cm (19.5" x 19.5")



Baldessari Tobacco  
ZC735/02  
50x50cm (19.5" x 19.5")



## Quiénes somos

La originalidad y el diseño vanguardista son fundamentales para la marca Zinc Textile. Justin Marr, Director de diseño, emprendió nuestro viaje en 2010 con el lanzamiento de una marca inspirada en el punto álgido de la década de 1970 y que ha permanecido fiel a su estética original, a la vez que supera continuamente la barrera del diseño. Con el lanzamiento anual de innovadoras colecciones, Zinc ofrece siempre gamas de versátiles telas y papeles pintados con elementos inesperados.

Zinc Textile es una división del Grupo Romo, un negocio familiar ya en su quinta generación. La gama está disponible en todo el mundo a través de una amplia red de selectos diseñadores de interiores y minoristas independientes.

Póngase en contacto para obtener precios, muestras e imágenes. También podemos organizar entrevistas y ofrecer expertos comentarios de nuestros diseñadores.

UK & International  
Iain Niven  
iain.niven@romo.com  
0207 352 7801

Sweden  
Mia Nordangård  
Mia@casarosa.se  
08-660 58 22

South Africa  
Laura Miller  
Showroom.jhb@romosouthafrica.com  
011 262 4167 / 084 614 7672

Europe  
Roberta Natalini  
roberta.natalini@romo.com  
+44 (0)1623 727016

Holland  
Hester van der Reijden  
hester.vanderreijden@romo.com  
030 6053218



zinctextile



Zinc Textile



Zinc Textile

zinctextile.com  
THE ROMO GROUP

