

zinc
textile

×

DIETER
VANDER
VELPEN

Comunicato Stampa



Un dialogo interdisciplinare prende forma

Zinc Textile si unisce allo studio Dieter Vander Velpen Architects di Anversa per una collaborazione prestigiosa.

In una sinergia creativa e ispiratrice, Zinc Textile e lo studio Dieter Vander Velpen Architects di Anversa danno vita a “A Dialogue Between Disciplines” (Un dialogo tra discipline): sei collezioni che intrecciano la ricchezza materica dei tessuti con la visione spaziale dell’architettura contemporanea. Il risultato è una serie di ambienti immersivi, dove la tattilità del tessuto si fonde con la struttura architettonica, dissolvendone i confini. Qui, il tessuto non è più semplice decorazione, ma diventa un vero e proprio linguaggio architettonico.

Sviluppati con la precisione progettuale di un architetto, i tessuti assumono un ruolo strutturale, diventando parte integrante dell’ambiente costruito. I materiali naturali occupano un posto centrale nel lavoro di Dieter Vander Velpen: le cavità del travertino, i rilievi del marmo e le venature fluide del legno ispirano motivi ritmici, palette cromatiche e il carattere distintivo della collezione.

In linea con l’estetica distintiva di Zinc, la collezione propone un sofisticato equilibrio di texture e materiali: velluti profondi, ciniglie avvolgenti, lini raffinati, pelli pregiate e tessuti outdoor ad alte prestazioni. Ogni tessuto è concepito come una superficie architettonica, dove il fascino visivo si intreccia con la matericità, esaltando e completando i materiali naturali a cui si accompagna.

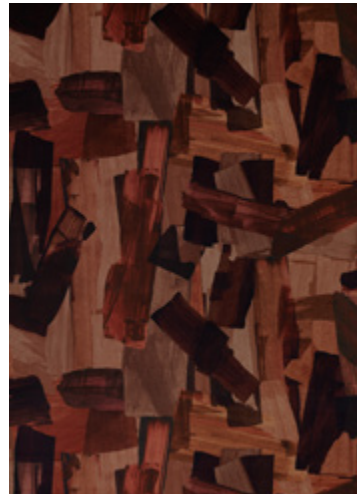
Questa collaborazione non è soltanto un dialogo tra discipline, ma una reinterpretazione audace del ruolo del tessuto nello spazio: un mezzo capace di plasmare, definire ed elevare l’ambiente, trasformandolo in un’esperienza sensoriale e architettonica.

DIETER VANDER VELPEN ARCHITECTS & ZINC TEXTILE

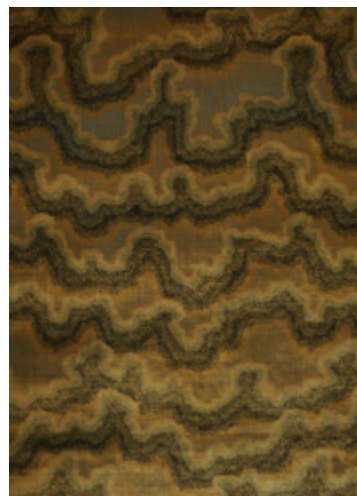


Tra gli elementi salienti di questa collaborazione spiccano:

Brera è un velluto di cotone stampato dal forte impatto visivo, in cui pennellate dense di pigmento danno vita a un disegno astratto, vibrante e spontaneo. Ispirato alle tecniche artistiche di stampa e marchiatura, ogni gesto pittorico è tradotto con precisione attraverso una sofisticata stampa digitale, che cattura l'intensità materica e il carattere unico di ogni tratto.



Sweets è un velluto dalla forte personalità, simile ad un arazzo, che richiama il fascino vissuto di un tappeto ricamato a mano, amato nel tempo. Tessuto con filati vivaci, dà forma a un paesaggio di motivi ondulati e dinamici. Come un velluto cangiante, Sweets gioca con la luce: il suo colore muta con eleganza da ogni angolazione, regalando profondità e movimento alla superficie.

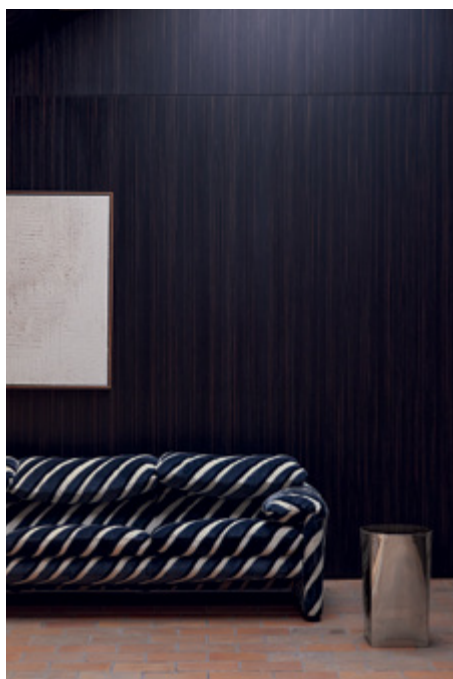


Siam è un filato estremamente strutturato che si distende su un fondo in velluto profondo, dando vita a un paesaggio di segni diagonali dalla bellezza spontanea, evocativi come una pioggia stilizzata. Pensato per l'arredamento, questo tessuto tridimensionale sorprende per la sua morbidezza al tatto e conquista lo sguardo con una palette di colori gioiello, intensa e luminosa, capace di trasformare ogni superficie in un elemento scenografico.



CHI È DIETER VANDER VELPEN ARCHITECTS

Fondato nel 2015, lo studio Dieter Vander Velpen Architects si distingue per un approccio sartoriale all'architettura, definito dallo stesso Dieter come "architettura couture". Ogni progetto nasce da un processo creativo meticoloso e su misura, modellato sulle esigenze specifiche di ciascun cliente. Il risultato è una collezione di residenze private e progetti di hospitality esclusivi, realizzati in tutto il mondo: da New York alla California, dalle Baleari a Mumbai, fino al Belgio, terra d'origine dello studio.



CHI È ZINC TEXTILE

L'originalità e il design all'avanguardia sono gli elementi chiave del marchio Zinc Textile. Lanciato nel 2010 sotto la guida di Justin Marr, Design Director, il brand ha preso la sua ispirazione dallo stile esuberante degli anni 70 e rimane fedele all'estetica originaria, spingendo sempre più al limite il design. Con il lancio annuale di collezioni abilmente integrate, Zinc continua a proporre gamme di tessuti e di carte da parati versatili e dai tocchi inaspettati.

Zinc Textile è parte del Gruppo Romo, un'azienda a conduzione familiare nella sua quinta generazione. Le collezioni sono disponibili attraverso una vasta rete di designer d'interni e distributori in tutto il mondo.

CONTACT

Il nostro ufficio stampa è a disposizione per fornire campioni, immagini e informazioni su prezzi e per organizzare interviste.

Zinc Textile

Roberta Natalini
roberta.natalini@romo.com
+44 (0)1623 727016

Dieter Vander Velpen Architects

Charlotte de Bruijn
charlotte@covered-agency.com
0032 (0) 484 926 578